



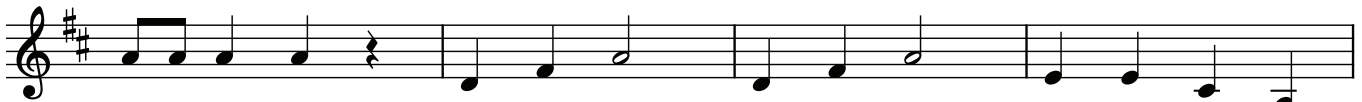
# Fräulein Tönchens Tierlieder-Medley



Al - le mei - ne Ent - chen schwimmen auf dem See, fi - di - ra - la - la, fi - di -



ra - la - la! Seht euch mal die Wan - ze an, klap - pert fröh - lich



klapper - di - klapp. Häs - chen hüpf, Häs - chen hüpf, ü - ber Stock und



ü - ber Stei - ne, a - ber brich dir nicht die Bei - ne!



A, B, C, ruft's aus dem Wald.

